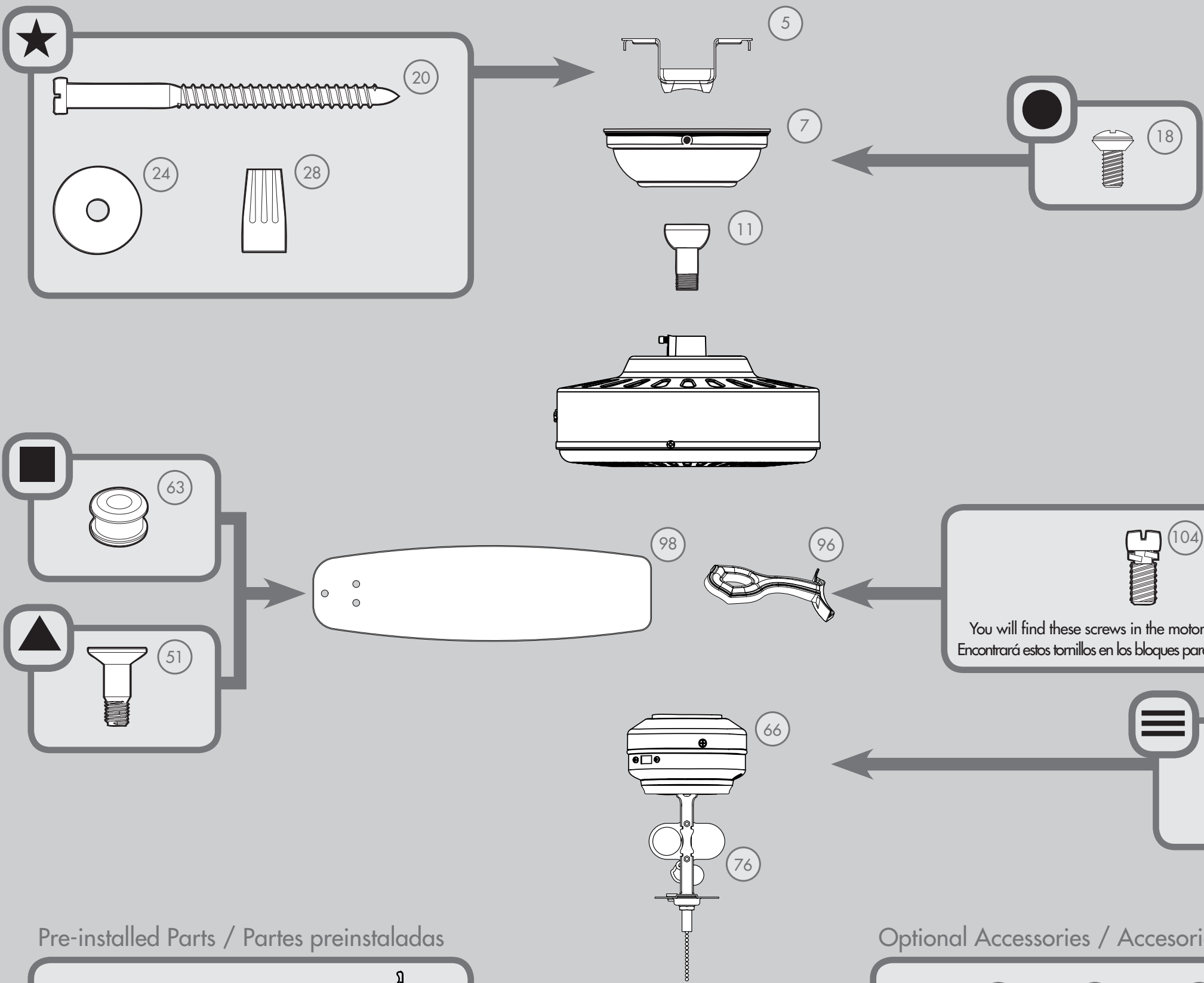
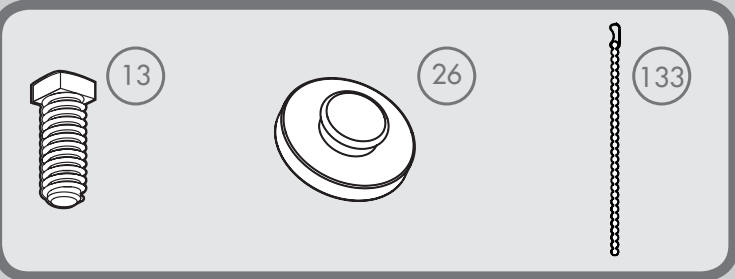


PARTS GUIDE GUIA DE PARTES

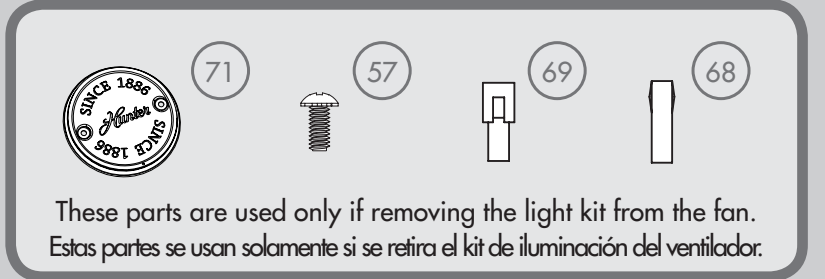


You will find these screws in the motor's shipping blocks.
Encontrará estos tornillos en los bloques para transporte del motor.

Pre-installed Parts / Partes preinstaladas



Optional Accessories / Accesorios opcionales



Item# in Parts List
Artículo# en Lista de partes

Spare Parts Bag
Bolsa de partes de repuesto

Hardware drawn to scale
For your convenience, you may receive extra fasteners.

Materiales dibujado a escala
Para su comodidad, es posible que reciba sujetadores extra.

Included Accessories / Accesorios incluidos

Parts List		MODEL #	53089	53090	53091	Lista de piezas
		MODELO #				
Item#		DRAWING #	K0670-01	K0670-02	K0670-03	Nombre del Item
		ESQUEMA #				
Item Name		Weight ±2 lbs	18.5 lbs (8.4 kg)	18.5 lbs (8.4 kg)	18.5 lbs (8.4 kg)	Qty.
		Peso ±2 lb				
Item Name		FINISH	White	Brushed Nickel	New Bronze	Part#
		FINISH	Blanco	Níquel cepillado	Bronce nuevo	
1	Hanging System Kit	1	K0065-01	K0065-01	K0065-01	Kit del sistema de suspensión
5	Ceiling Bracket	1				Soporte de techo
7	Canopy	1				Campana
11	Downrod Assembly	1				Conjunto de varilla
13	Setscrew	1				Tornillo de fijación
18	Canopy Screw	3				Tornillo de la campana
20	Wood Screw 3"	2				Tornillo para madera de 3"
24	Flat Washer	2				Arandela plana
26	Mounting Isolator	4				Aislador de montaje
28	Wire Connector	4				Conector de cable
30	Hanger Pipe	1				Tubo de suspensión
31	Hanger Pipe	1				Tubo de suspensión
50	Hardware Kit	1	K0670-00-862	K0670-00-860	K0670-00-861	Kit de materiales
51	Blade Assembly Screw	16				Tornillo de montaje de paleta
53	Machine Screw 6-32	6				Tornillo mecánico 6-32
57	Switch Housing Cap Screw	2				Tornillo de tapa de la caja del interruptor
63	Blade Grommet	16				Arandela de la paleta
66	Switch Housing Assembly	1	K0375-01	K0375-01	K0375-01	Montaje de la caja de interruptor
68	Dummy Terminal, Male	1	08198-01	08198-01	08198-01	Terminal simulado, macho
69	Dummy Terminal, Female	1	08200-01	08200-01	08200-01	Terminal simulado, hembra
71	Switch Housing Cap	1	K0538-01	K0538-01	K0538-01	Tapa de la caja del interruptor
76	Light Kit Assembly	1	K0532-08	K0532-08	K0532-08	Conjunto del kit de luz
79	Wire Harness (not shown)	1	K0089-01	K0089-01	K0089-01	Mazo de alambres (no se muestra)
80	Globe/Shade	1	K0672-01-039	K0672-01-045	K0672-01-216	Pantalla
83	Candelabra Bulb	2	77646-08	77646-08	77646-08	Bombilla tipo candelabro
88	Globe Retainer	1	K0194-01	K0194-01	K0194-01	Cerrojo tipo globo
90	Finial Cap	1	K0559-01	K0559-01	K0559-01	Tapa de cubierta ornamental
92	Finial	1	74758-01	74758-01	74758-01	Cubierta ornamental
96	Blade Iron Set	1	K0156-05	K0156-05	K0156-05	Juego de soporte de paletas
98	Blade Set	1	K0673-25-083	K0673-25-087	K0673-25-087	Juego de paletas
104	Blade Iron Armature Screw	11	K0064-01	K0064-01	K0064-01	Vis de fer de pale
131	Fan Pull Chain Pendant	1	K0143-01	K0143-01	K0143-01	Pendiente del tirador de cadena del ventilador
132	Light Pull Chain Pendant	1	K0144-01	K0144-01	K0144-01	Pendiente del tirador de cadena de luz
133	Pull Chain Extension	1	K0139-03	K0139-03	K0139-03	Extensión del tirador de cadena
140	Balancing Kit	1	K0118-01	K0118-01	K0118-01	Kit de equilibrado